

HARJAVALTA

KAUKOLÄMMÖN HINNASTO

Kaukolämmön hinta

Kaukolämmön hinta muodostuu kolmesta osasta: energiamaksusta, tehomaksusta ja arvonlisäverosta. Perusmaksun suuruus määräytyy asiakkaan käyttöön varatun vesivirran perusteella. Energiamaksu määräytyy asiakkaan käyttämän lämpöenergian perusteella. Kulutettu lämpömäärä (MWh) mitataan lämpömäärämittarilla, jonka muodostavat laskijalaite, vesimittari ja lämpötila-anturi. Perus- ja energiamaksuun lisätään arvonlisävero. Liittyessään kaukolämpöön asiakas maksaa käyttöönsä varatun tilausvesivirran mukaan määräytyvän liittymismaksun. Laskutusväli on 1 kk.

Energiamaksu

Energiamaksua tarkistetaan normaalisti vuosittain kustannustason muutosta vastaavaksi.

Energiamaksu Harjavallan kaukolämpöverkon alueella on 61,65€/MWh alv 0%. (77,37 €/MWh alv 25,5%)

Tehomaksu

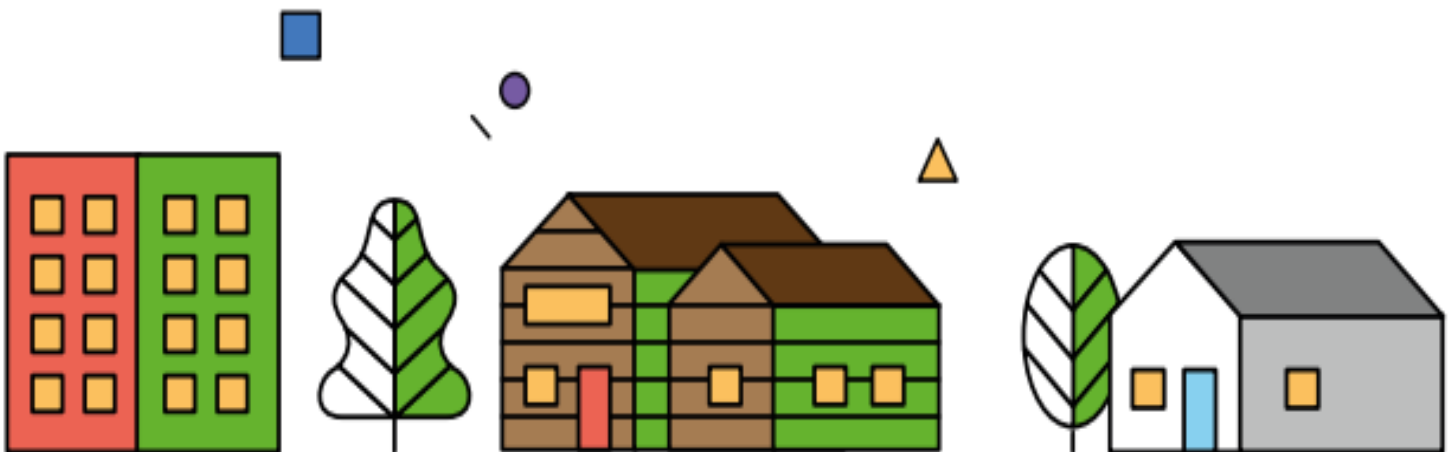
Tehomaksu tarkistetaan normaalisti vuosittain kustannustason muutosta vastaavaksi.

Tehomaksun määrä lasketaan seuraavasta kaavasta (alv 0%):

Tilausvesivirta (m ³ /h)	Kerroin	Kiinteä osuus (€/v)	Muuttuva osuus (€/v)
0-5,0	5,43	0	336,38
5,1<	5,43	840,94	168,19

Esimerkki:

Kun rivitalon tilausvesivirta on 0,8 m³/h, perusmaksu on $5,43 \cdot 336,38 \cdot 0,8 = 1461,23$ €/vuosi (alv 0%) eli 1833,84 €/vuosi (alv 25,5%)



KAUKOJÄÄHDYTYSHINNASTO

Kaukojäähdytyksen hinta

Kaukojäähdytyksen hinta muodostuu kolmesta osasta: energiamaksusta, tehomaksusta ja arvonlisäverosta. Tehomaksun suuruus määräytyy asiakkaan käyttöön varatun jäähdytystehon perusteella. Energiamaksu määräytyy asiakkaan käyttämän jäähdytysenergian perusteella. Käytetty jäähdytysenergia (MWh) mitataan mittalaitteella, jonka muodostavat laskijalaite, vesimittari ja lämpötila-anturi.

Energiamaksu

Energiamaksua tarkistetaan normaalisti vuosittain kustannustason muutosta vastaavaksi. Kustannusten tarkistuksessa huomioidaan muuttuviin kustannuksiin vaikuttavat tekijät.

Kaukojäähdytyksen energiamaksu Porin jäähdytysverkon alueella on:

36,61 euroa/MWh (alv 0 %)

45,95 euroa/MWh (alv 25,5 %)

Tehomaksu

Tehomaksu tarkistetaan normaalisti vuosittain kustannustason muutosta vastaavaksi. Kustannusten taristuksessa huomioidaan mm. kaukojäähdytyksen tuotannon ja jakelun kiinteiden kustannusten sekä pääomakustannusten muutokset.

Tehomaksu, euroa/vuosi/kW:

74,68 x teho (alv 0 %) eli **93,72 x teho** (alv 25,5 %).

Liittymismaksu

Liittymismaksun suuruus määräytyy seuraavasti:

Liittymismaksu, euroa

205,41 x teho (alv 0 %) eli **257,79 x teho** (alv 25,5 %)

Mikäli kaukojäähdytysverkon rakentamiskustannusten hintataso oleellisesti muuttuu, voidaan liittymismaksujen suuruutta kustannustason muutosta vastaavalla määrällä muuttaa.

Muut maksut

Palveluhinnaston mukaan.

Verot

Kaukojäähdytystoimintaan kohdistuva arvonlisävero ja/tai muut vastaavat julkiset maksut otetaan huomioon niiden kustannusvaikutusten mukaisesti.

Hinnaston voimassaoloaika

Tämä hinnasto on voimassa 1.1.2025 alkaen.

Ota yhteyttä

Asiakaspalvelumme auttaa ja palvelee kaikissa energiaan liittyvissä asioissa.

Kaukolämmön asiakaspalvelu
puh. (02) 621 2085
asiakaspalvelu@porienergia.fi
Ma-pe klo 8.00-16.00

Kaukolämmön myynti

Hanna Grönroos

044 701 2173

myynti.energiapalvelut@porienergia.fi

Asiakaslaitteet:

Tero Alho

044 701 2115

myynti.energiapalvelut@porienergia.fi



**PORI
ENERGIA**

Pori Energia Oy

Radanvarsi 2

28100 Pori

(02) 621 2233

etunimi.sukunimi@porienergia.fi

Energiasäästövinkkejä & lisätietoja

www.porienergia.fi

www.motiva.fi

www.energia.fi