

KAUKOLÄMMÖN HINNASTO

Kaukolämmön hinta

Kaukolämmön hinta muodostuu kolmesta osasta: energiamaksusta, tehomaksusta ja arvonlisäverosta. Energiamaksu määräytyy asiakkaan käyttämän lämpöenergian perusteella. Kulutettu lämpömäärä (MWh) mitataan lämpömäärämittarilla, jonka muodostavat laskijalaite, vesimittari ja lämpötila-anturi. Tehomaksun suuruus määräytyy asiakkaan käyttöön varatun lämpötehon perusteella. Energia- ja tehomaksuun lisätään arvonlisävero. Liittyessään kaukolämpöön asiakas maksaa käyttöönsä varatun lämpötehon mukaan määräytyvän liittymismaksun. Laskutusväli on 1 kk.

Energiamaksu

Energiamaksua tarkistetaan normaalisti vuosittain kustannustason muutosta vastaavaksi. Kustannusten tarkistuksessa huomioidaan mm. polttoaineiden hintakehitys, eri polttoaineiden suhteellinen osuus kaukolämmön tuotannossa, päästökaupan kustannusvaikutukset sekä muut merkittävät muuttuviin kustannuksiin vaikuttavat tekijät.

Energiamaksu alueella on **64,72€/MWh alv 0%**.
(81,22 €/MWh alv 25,5 %)

Tehomaksu

Tehomaksu tarkistetaan normaalisti vuosittain kustannustason muutosta vastaavaksi. Kustannusten tarkistuksessa huomioidaan mm. kaukolämmön tuotannon ja jakelun kiinteiden kustannusten sekä pääomakustannusten muutokset.

Tehomaksu määräytyy kiinteistön Laskutustehon perusteella. Laskutusteho on ensimmäiset 2 vuotta LVI-suunnitelmien mukaisen liittymän Tilausteho, jonka mukainen teho on varattu asiakkaan käyttöön.

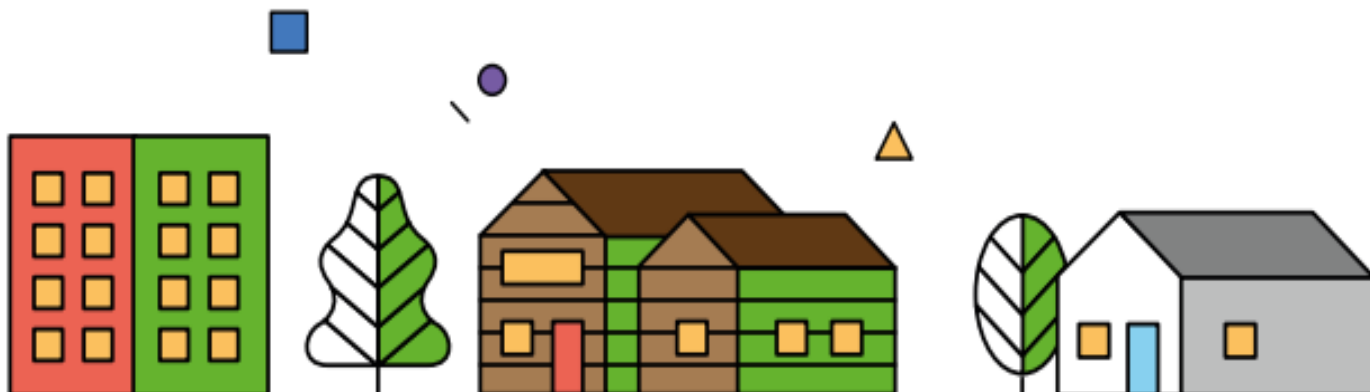
Kiinteistön tarvitsema teho tarkistetaan vuosittain energiamittaustiedon perusteella Energiateollisuus ry:n suositteleman menetelmän mukaisesti. Kiinteistön laskutusteho perustuu kiinteistön käyttämään tehoon mitoituslämpötilassa, joka on -26°C. Laskutusteho tarkistetaan vuosittain lämmityskauden 1.10.–31.3. välisen tuntikeskiarvon mittaustiedon perusteella ja uusi laskutusteho astuu voimaan seuraavan vuoden alusta 1.1. alkaen.

Tehomaksun määrä lasketaan seuraavasta kaavasta:

Laskutusteho \varnothing (kW)	Tehomaksu (€ /vuosi, alv 0%)
10-30	$61,9 + 92,7 \times \varnothing$
31-100	$462,2 + 79,8 \times \varnothing$
101-250	$1840,6 + 66,1 \times \varnothing$
251-700	$7945,7 + 41,8 \times \varnothing$
701<	$9082,5 + 40,2 \times \varnothing$

Esimerkki:

Kun kiinteistön laskutusteho on 45 kW, lasketaan vuosittainen tehomaksu seuraavasti:
 $462,2 + 79,8 \times 45 = 4053,78$ €/vuosi (alv 0%)
eli 5087,49 €/vuosi (alv 25,5%)



Liittymismaksu

Liittymismaksun (euroa) suuruus määrätään 10-500 metrin etäisyydelle seuraavan kaavan mukaan:
240 x X, jossa X on liittymisetäisyys. Liittymismaksu on arvonlisäverollinen.

Yli 500 metrin etäisyydelle erillinen tarjous.

Pori Energia määrittää liittymisetäisyyden, joka mitataan nykyisestä verkosta asiakkaan mittauskeskukselle toteutuvaa reittiä pitkin

Verot

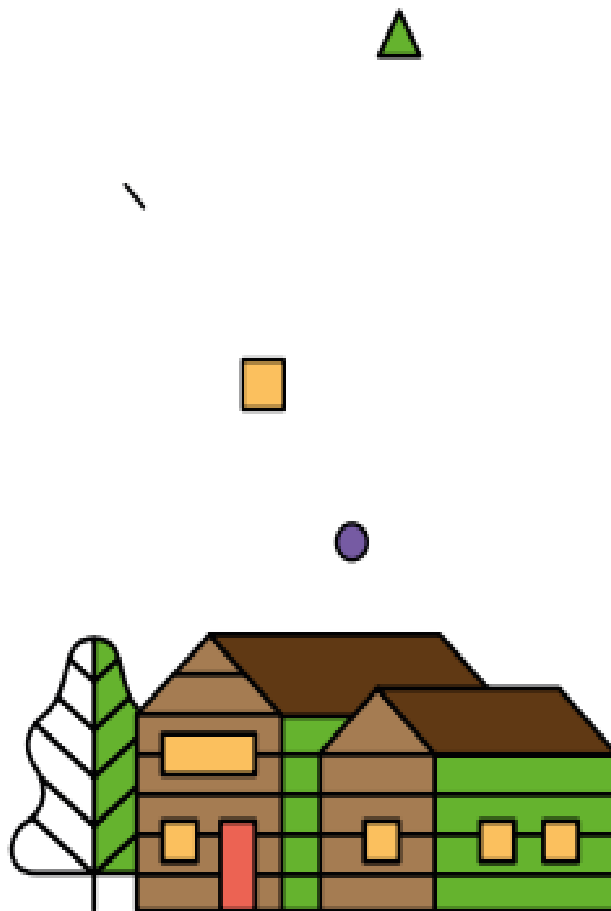
Kaukolämpötoimintaan kohdistuva arvonlisävero ja/ tai muut vastaavat julkiset maksut otetaan huomioon niiden kustannusvaikutusten mukaisesti.

Muut maksut

Palveluhinnaston mukaisesti.

Hinnaston voimassaoloaika

Tämä hinnasto on voimassa toistaiseksi 1.1.2025 alkaen.



Ota yhteyttä

Asiakaspalvelumme auttaa ja palvelee kaikissa energiaan liittyvissä asioissa.

Kaukolämmön asiakaspalvelu
puh. (02) 621 2085
asiakaspalvelu@porienergia.fi
Ma-pe klo 8.00-16.00

Kaukolämmön myynti:

Hanna Grönroos

044 701 2173
myynti.energiapalvelut@porienergia.fi

Asiakaslaitteet:

Tero Alho

044 701 2115
myynti.energiapalvelut@porienergia.fi



Pori Energia Oy

Radanvarsi 2
28100 Pori
(02) 621 2085
etunimi.sukunimi@porienergia.fi

Energiasäästövinkkejä & lisätietoja

www.porienergia.fi
www.motiva.fi
www.energia.fi