

KAUKOLÄMMÖN HINNASTO

Kaukolämmön hinta

Kaukolämmön hinta muodostuu kolmesta osasta: energiamaksusta, tehomaksusta ja arvonlisäverosta. Energiamaksu määräytyy asiakkaan käyttämän lämpöenergian perusteella. Kulutettu lämpömäärä (MWh) mitataan lämpömäärämittarilla, jonka muodostavat laskijalaite, vesimittari ja lämpötila-anturi. Tehomaksun suuruus määräytyy asiakkaan käyttöön varatun lämpötehon perusteella. Energia- ja tehomaksuun lisätään arvonlisävero. Liittyessään kaukolämpöön asiakas maksaa käyttöönsä varatun lämpötehon mukaan määräytyvän liittymismaksun. Laskutusväli on 1 kk.

Energiamaksu

Energiamaksua tarkistetaan normaalisti vuosittain tammikuussa tiedossa olevien tuoreimpien polttoainetilastohintojen perusteella. Kaukolämmön energiamaksu on sidottu metsähakemurskeen, palaturpeen ja öljyn hintoihin. Uusi hinta astuu voimaan tarkistuskuukauden 1. päivästä alkaen.

Energiamaksu Kristiinankaupungin alueella on **122,67€/MWh alv 0%** (153,95 €/MWh alv 25,5%)

Tehomaksu

Tehomaksu tarkistetaan normaalisti 2 vuoden välein. Tehomaksun tarkastuksessa käytetään tukkuhintaindeksiä.

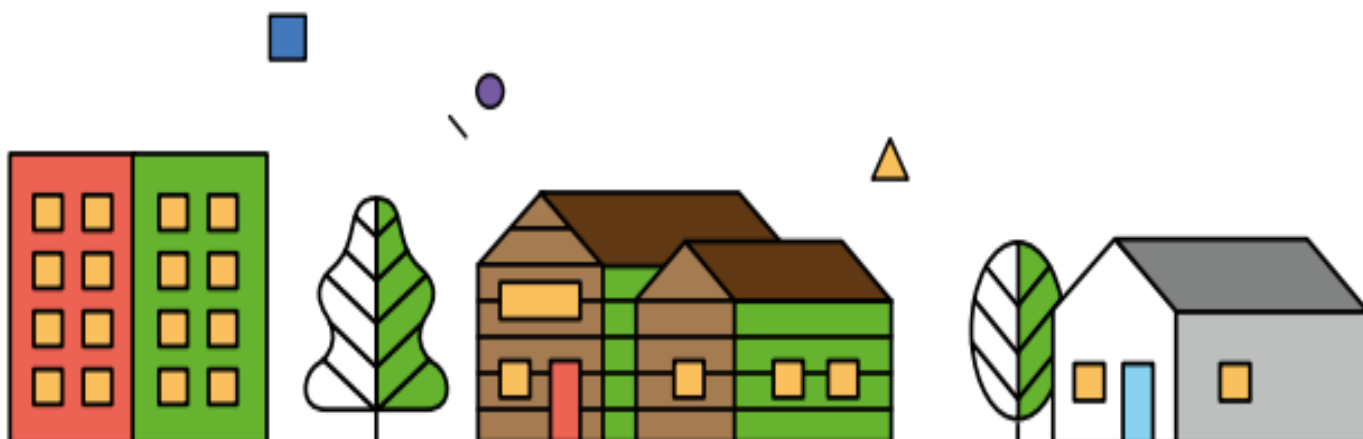
Tehomaksun määrä lasketaan seuraavasta kaavasta:

$$\text{Tehomaksu, euroa/vuosi} = k (a + b \times \varnothing)$$

Laskutusteho \varnothing (kW)	Tehomaksu (€ /vuosi, alv 0%)
0-20	$1,00 \times (589,33 + 23,81 \times \varnothing)$
21-80	$1,00 \times (318,24 + 37,66 \times \varnothing)$
81-150	$1,00 \times (595,22 + 34,23 \times \varnothing)$
151-	$1,00 \times (3267,82 + 16,52 \times \varnothing)$

Esimerkki:

Tilausteholla 30 kW vuotuinen tehomaksu on $1,00 \times (318,24 + 37,66 \times 30) = 1\,448,04 \text{ €/v (alv 0\%)} \text{ eli } 1817,29 \text{ €/v (alv 25,5\%)}$.



Liittymismaksu

Liittymismaksun (euroa) suuruus määrätään seuraavan kaavan mukaan:

$k1 \times (a + b \times \varnothing)$, jossa

$k1$ = hintatasosta riippuva dimensioton kerroin

a = liittymismaksun vakio-osa (€) ja

b = liittymismaksun tilaustehoon sidottu osa (€/kW)

\varnothing = tilausteho (kW)

Liittymismaksu on arvonlisäverollinen.

Tilausteho (kW)	Liittymismaksu (€ /alv 0%)
0-20	$1,00 \times (2002 + 75,10 \times \varnothing)$
21-80	$1,00 \times (2002 + 75,10 \times \varnothing)$
81-150	$1,00 \times (2002 + 75,10 \times \varnothing)$
151-	$1,00 \times (7009 + 41,72 \times \varnothing)$

Esimerkki:

Tilausteholla 30 kW kaukolämmön liittymismaksu on seuraava: $1,00 \times (2002 + 75,10 \times 30) = 4255,00$ € (alv 0 %) eli 5340,025 € (alv 25,5 %)

Mikäli kaukolämpöverkon rakentamiskustannusten hintataso oleellisesti muuttuu, voidaan liittymismaksujen suuruutta kustannustason muutosta vastaavalla määrällä muuttaa. Tarkistus suoritetaan muuttamalla kertoimen $k1$ arvoa.

Verot

Kaukolämpötoimintaan kohdistuva arvonlisävero ja/ tai muut vastaavat julkiset maksut otetaan huomioon niiden kustannusvaikutusten mukaisesti.

Muut maksut

Kristiinankaupungin palveluhinnaston mukaisesti.

Hinnaston voimassaoloaika

Tämä hinnasto on voimassa toistaiseksi 1.1.2025 alkaen.

Ota yhteyttä

Asiakaspalvelumme auttaa ja palvelee kaikissa energiaan liittyvissä asioissa.

Kaukolämmön asiakaspalvelu
puh. (02) 621 2085
asiakaspalvelu@porienergia.fi
Ma-pe klo 8.00-16.00

Kaukolämmön myynti:

Hanna Grönroos
044 701 2173
myynti.energiapalvelut@porienergia.fi

Asiakaslaitteet:

Tero Alho
044 701 2115
myynti.energiapalvelut@porienergia.fi



Pori Energia Oy

Radanvarsi 2
28100 Pori
(02) 621 2085
etunimi.sukunimi@porienergia.fi

Energiasäästövinkkejä & lisätietoja

www.porienergia.fi
www.motiva.fi
www.energia.fi