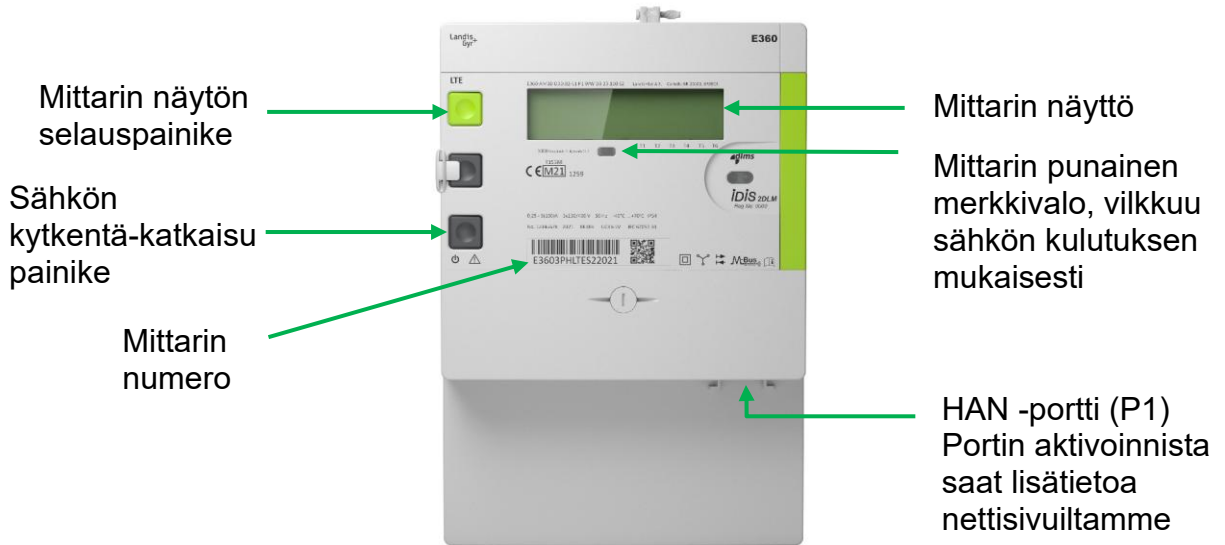


Pori Energia Sähköverkot lukee mittaustiedot etäyhteyden avulla. Kulutustietonne näette sekä sähkölaskusta että datahubin asiakasportaalista. Hetkittäinen kokonaiskulutuslukema näkyy myös mittarin näytöllä.



Mittarin näytön merkinnät



Kuluttajamittauksen perusnäyttö. Näytöllä näkyy muitakin merkintöjä, mutta tässä on asiakkaan kannalta oleellimmat.

Merkintä	Toimintatila	Selitys ja toimenpiteet
023456 1.8.0 kWh	Kokonaiskulutuslukema (kWh) 1.8.0 on sen tunniste	Mittarin mittaama kumulatiivinen sähkönkulutus. Mittarin näytön selauspainikkeella saadaan näkyville kokonaiskulutus ja tuotanto sekä kaikkien tariffien kulutuslukemat, päivämäärä ja kellonaika.
+P	Energian suuntanuoli	+P tarkoittaa sähkön kulutusta käyttöpaikalla.
M	Etäyhteys	Mittarissa etäyhteys.
	Merkkien valo palaa kiinteästi	Sähkö on kytketty.
	Merkkien valot vilkkuvat	Sähkö on katkaistu. Painakaa sähkön kytkentä-katkaisu painiketta.
	Merkkien valo palaa kiinteästi	Sähkö on katkaistu etäohjauksella ja kytkentä on estetty. Ottakaa yhteyttä asiakaspalveluumme (02) 621 2050
L1 L2 L3	Vaiheilmajaiset	Jos jokin vaiheilmajaisista ei pala tai näytössä on hälytys, on kyse vikatilanteesta. Ottakaa yhteyttä vikailmoitusnumeroon (02) 633 1161 .
	Hälytysmerkki	
L1 L2 L3	Vaiheilmajaiset	Jos yksi tai useampi vaiheilmajaisin vilkkuu, kyse ei ole vikatilanteesta. Asiaan ei tarvitse reagoida.
	Näytössä ei näy mitään.	Mittarissa ei ole sähköä. Tarkistakaa, että pääkytkin on päällä (asento I) ja että sulakkeet ovat ehjät.

Kuormanohjaus

Jos siirtotuotteenne on aikasähkö tai kausisähkö, varaavien laitteiden ohjaus kytkeytyy päälle 0–60 minuutin viiveellä alkaen kello 22:00. Porrastuksesta huolimatta aikasähkön hinta vaihtuu kello 22:00.

Tällä satunnaisviiveellä vältetään varaavien kuormien samanaikainen kytkentä verkkoon ja siitä mahdollisesti aiheutuva ylikuormitustilanne. Käytäntö on alan ohjeistuksen mukainen ja verkkoyhtiöiden Suomessa yleisesti noudattama.

Sähköjen katkaisu ja sähkötyöt

Jos teillä on tarve katkaista sähköt väliaikaisesti asunnostanne, tehkää se sähkömittarin kytkentä-katkaisu painikkeesta.

Sähkötöiden ajaksi tulee varmistaa työkohteen jännitteettömyys katkaisemalla sähköt asunnon pääkytkimestä ja avaamalla työkohteen sulakkeet.